

1. HAARE VORBEHANDELN*



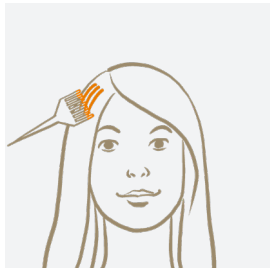
Reinige Deine Haare zuerst mit einem silikonfreien Shampoo wie khadi Amla Shampoo. Chemisch behandelte oder stark strapazierte Haare sollten mit Senna/Cassia vorbehandelt werden. Wenn Du sehr helles oder graues Haar hast und mit einer dunklen khadi Nuance färben möchtest, empfehlen wir Dir, mit khadi Reines Henna oder Hellbraun vorzubehandeln. So erreichst Du mit khadi Pflanzenhaarfärbung das optimale Farbergebnis. Mehr Informationen zur idealen Vorbehandlung erfährst Du auf unserer Website www.khadi.de im „khadi 3 Schritt Ritual“.

2. PFLANZENFARBE VORBEREITEN



Rühre khadi Pflanzenhaarfärbung mit warmem Wasser an. Achte unbedingt auf die richtige Wassertemperatur. Für die meisten Nuancen sollte das Wasser **50 Grad** warm sein, aber für die Henna-Töne (Reines Henna, Henna & Amla sowie Henna, Amla & Jatropha) sollte das Wasser **80-90 Grad** haben. Vermische die Paste gründlich, bis sie ganz geschmeidig und streichfest ist (zum Beispiel mit einem Schneebesen). Die Naturhaarfärbung riecht vielleicht anders, als Du es von chemischen Haarfärbungen gewohnt bist – dafür ist sie komplett natürlich und gesund.

3. KHADI HAARFARBE AUFTRAGEN



Du kannst khadi Pflanzenhaarfärbung mit einem Pinsel oder mit den Händen auftragen.

- Mit dem Pinsel: Scheitel Deine Haare in abgetrennte Sektionen und trage die Farbe mit dem Pinsel auf das gereinigte, handtuchtrockene Haar auf. Wenn Du nur Deine Ansätze färben möchtest, trage die Farbe mit dem Pinsel nur auf die zu färbenden Stellen auf.
- Ohne Pinsel: Wenn Du lieber ohne Pinsel aufträgst, verteile die ganze Farbe einfach mit Deinen Händen auf Deinem Kopf. Am besten kopfüber über der Badewanne – die Hauptsache ist, Du erreichst alle Stellen, die Du färben möchtest und knetest die Farbe sehr gut ein. Diese Methode ist nur bei einer Komplett-Färbung ratsam, da das gesamte Haar mit der Farbe bedeckt wird.

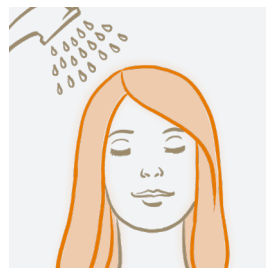
Wickle nun eine Folie um dein Haar oder setze die khadi Haube auf und lasse die Farbe einwirken.

4. EINWIRKEN LASSEN



khadi Pflanzenhaarfärbungen haben viele Facetten. Sie färben Deine Haare je nach Ausgangsfarbe und Haarstruktur in **30 bis 120 Minuten**. Je länger die Farbe einwirkt, umso intensiver/dunkler fällt das Ergebnis aus. Wenn Du Deinen Farbton nur auffrischen willst, lass die Farbe **15 bis 30 Minuten** einwirken. Willst Du eine kräftige, intensive Färbung, lasse die Farbe entsprechend länger in Deinem Haar. Am besten hältst Du Deinen Kopf dabei mit Handtuch, Mütze oder Turban warm. Nun kannst Du Dich zurücklehnen und entspannen, während die khadi Pflanzenhaarfärbung einwirkt.

5. AUSSPÜLEN



Nach Ablauf der Einwirkzeit spülst du die natürliche Farbpaste nur mit lauwarmem Wasser aus. Verzichte in den nächsten **24 bis 48 Stunden** auf Shampoo, Spülungen und Styling. Das ist sehr wichtig, denn in dieser Zeit entfaltet sich die Farbe vollständig und erreicht ihre endgültige Intensität. Bevor Du Deine Haare wieder mit Shampoo wäschst, trage ein khadi Haaröl auf und lass es mindestens 20 Minuten einwirken. So fixierst Du die Farbpigmente und freust Dich länger über Deine neue, ausdrucksstarke Haarfärbung.

*Je nach Farbnuance siehe bitte detaillierte Anwendungsbeschreibung oder unter khadi.de

HINWEIS

Jedes Haar ist anders – so, wie wir alle individuell sind. Deshalb können die Ergebnisse bei natürlichen Haarfärbungen unterschiedlich ausfallen. Am besten, Du testest khadi Pflanzenhaarfärbung erst an einer unauffälligen Probestrahne.